

m^osaïque

www.saintefoyleslyon.fr

GRAND ANGLE

LA PARENTALITÉ À SAINTE-FOY



DANS L'ACTU

Élections européennes,
votre voix compte ! - p.7

SPORTS

La station de trail et marche
nordique est ouverte - p.13

HISTOIRE

Sainte-Foy, un nom à
l'histoire intemporelle - p.16



1 Le retour du printemps

Grand soleil sur la place Soubeirat pour le traditionnel Carnaval de la Ville et des écoles. Au revoir l'hiver, place au printemps !



1

2 Les bulles, vous aimez

Gros succès populaire pour la 8^e édition du Festival BD "Sainte-Foy les Bulles". Une programmation et une affluence en constant développement.



2

3 Un job-dating estival

L'opération jobs d'été de la mairie a encore permis à plusieurs dizaines de jeunes de rencontrer et échanger avec de nombreuses entreprises locales. Avec des embauches à la clé !



5

4 Sainte-Foy l'Africaine

Quel bonheur d'accueillir la Caravane des Cinémas d'Afrique du Ciné Mourguet sur le territoire ! L'art et la culture africaine n'ont pas de limites, pas de frontières...



4

5 Les œufs, tradition pascal

Le Comité des Fêtes a ravi petits et grands avec une grande chasse aux œufs dans le parc de la mairie. Une matinée joyeuse et chocolatée.



3

6 Du troc, des plantes...

Échange de graines, de plants de fleurs, de légumes, de revues de jardinage... Le Troc'Plantes est une belle trouvaille de nos comités de quartiers.



6

1 300
visiteurs au Festival BD
Sainte-Foy les Bulles



Maire, et mère

Vous me connaissez pour la plupart seulement en tant que maire de notre belle commune, et connaissez mon implication dans cette fonction. Mais derrière le maire se cache la mère, puisque j'ai la chance d'avoir dans ma vie deux enfants. Si cet édit prend une tournure un peu plus personnelle, c'est parce que j'ai bien conscience, de par mon expérience, qu'il n'est pas évident de faire rythmer vie professionnelle et vie privée.

Si ma famille a toujours été d'un grand soutien, mon parcours n'aurait pas été le même sans des services municipaux de qualité afin d'accompagner le jeune parent que j'étais lorsque j'ai commencé à prendre des responsabilités. C'est ce qui a rendu possible mon engagement. Dans le travail, d'abord, puisque je suis professeur à la faculté. Dans le monde associatif, ensuite, en tant que présidente des Centres Sociaux Fidésiens. Dans la vie publique, enfin, en qualité d'élue locale.

☞ **Si ma famille a toujours été d'un grand soutien, mon parcours n'aurait pas été le même sans des services municipaux de qualité** ☞

Nous sommes nombreux à jongler entre vie personnelle et vie professionnelle, et devons pouvoir compter sur des structures adaptées à nos besoins, à notre écoute, sur



des modes de gardes multiples et diversifiés. Il est important lorsqu'on est parent d'être conseillé, aidé, rassuré. Maria Giordano, adjointe aux politiques familiales, est à pied d'œuvre avec nombre de projets menés sur ce mandat : augmentation des places en crèche et en accueil de loisir, création d'un relais petite enfance à la Gravière, ouverture d'un lieu d'accueil parent enfant, mise en place d'un accueil occasionnel en crèche, développement de l'offre de loisirs pour les adolescents, formation du personnel à l'accueil d'enfants en situation de handicap...

Femme ambitieuse, et ce n'est pas un gros mot, je me réjouis du fort taux d'activité féminin à Sainte-Foy-lès-Lyon. L'accompagnement à la parentalité est un axe majeur de notre action, il doit inciter les femmes à oser, à créer, à diriger. Alors oui, devenir parent, au-delà d'être une aventure extraordinaire, revêt son lot de difficultés. La politique familiale que nous menons doit les rendre soutenables, ceci à toutes les étapes de la vie de l'enfant.

C'est le rôle d'une ville que d'ouvrir le champ des possibles à chaque jeune maman et chaque jeune papa qui l'habite. Et nous le faisons.

Véronique SARSELLI
Maire de Sainte-Foy-Les-Lyon



- Éditeur : Ville de Sainte-Foy-lès-Lyon
- Directrice de la publication : Véronique Sarselli
- Rédacteur en chef : Bastien Lemire
04 72 32 59 04
- Mise en page : Pagina Communication
- Rédaction : Service Communication, Agence Lug
- Régie publicitaire : Médiagraphe
06 81 77 35 30 - mediagraphe@orange.fr
- Crédit photo : Ville de Sainte-Foy-lès-Lyon, iStock, Ciné Mourguet, CIL Sainte-Foy Centre, Adventure Group, Secouristes Français Croix-Blanche, Centre hospitalier, Thibault Lauprêtre, Vincent Catala, Adobe Stock
- Impression : Imprimerie ICA, imprimé sur papier certifié PEFC
- Dépôt légal : n° ISSN 1157 - 6839
- Distribution : Ville de Sainte-Foy-lès-Lyon

NATURE EN VILLE

À la découverte de la biodiversité fidésienne



Pilote du Projet nature Yzeron aval, la Ville propose six sorties nature avec les associations Arthropologia et Naturama. Par petits groupes de 20 et accompagnés de professionnels, vous allez pouvoir contempler la richesse

de l'écosystème communal. Voici les dates et thèmes des six sorties, toutes organisées avant l'été.

- 4 mai : mosaïques d'habitats et pollinisateurs
- 25 mai : orthoptères
- 15 juin : mosaïque d'habitats et pollinisateurs
- 26 juin : animation sur les mûriers et les vers à soie (jeune public)
- 28 juin : orthoptères et biodiversité la nuit
- 6 juillet : les insectes vivant en zones humides

+ 04 72 32 59 10 - Sur inscription

CONVIVIALITÉ

Thés dansants, en piste !

Après le succès du 1^{er} thé dansant de la Ville organisé l'été dernier, la mairie propose trois nouvelles dates dans trois différents quartiers. Rendez-vous vendredi 17 mai de 17h à 20h sur l'esplanade de Lichfield, lundi 1^{er} juillet de 17h30 à 20h30 place Soubeirat et vendredi 6 septembre de 17h à 20h à Beunant. Avec thé offert et orchestre à l'animation. Venez danser, et surtout vous amuser !



LOISIRS

Une brasserie munichoise rue Sainte-Barbe

"Biergarten", c'est le nom de la brasserie qui vient d'ouvrir ses portes sur la commune. Ce concept d'inspiration bavaroise, que l'on peut traduire par "brasserie en plein air", devrait ravir nombre d'entre vous en cette période tant attendue où les journées rallongent et les températures augmentent... Bières, spécialités allemandes, cadre atypique, ambiance conviviale... et une terrasse pouvant accueillir jusqu'à 200 personnes ! À découvrir.

EMPLOI

50 recrutements uniquement par le jeu !

Adventure Group, dont le siège est à Sainte-Foy, détient le Parc de Loisirs City Adventure Lyon - Sainte-Foy et le Bois des Lutins à Diemoz dans l'est lyonnais. L'entreprise vient de recruter pour sa nouvelle saison 50 salariés sans CV et dont l'entretien d'embauche consistait à... jouer ! Il s'agissait d'un jeu immersif mettant les compétences, la motivation et le sourire des candidats au centre des critères. De nouvelles formations certifiantes accompagnent les candidats retenus au sein de l'Académie des loisirs du groupe située sur la commune avec pour certains une formation en alternance pouvant déboucher sur l'obtention d'un diplôme d'État. Une idée novatrice et à dupliquer !



NUISIBLES

Moustiques, frelons, que faire ?

Les beaux jours reviennent, la vie en extérieur également tant sur nos terrasses, dans nos jardins que dans nos parcs. C'est un bonheur pour tout le monde mais des petites choses peuvent parfois venir gâcher le plaisir. Le moustique tigre s'est beaucoup développé dans la région et cause chaque année de nombreuses nuisances au quotidien. Une réunion publique a été organisée par la Ville en présence de professionnels le 25 avril dernier afin de lutter ensemble contre son installation. Sachez qu'il n'évolue que dans un rayon de 150 mètres, donc si vous en



avez chez vous, c'est qu'il est né à côté. Il a besoin d'eau pour vivre, assurez-vous donc de supprimer toutes les eaux stagnantes de votre domicile (soucoupes, vases, gouttières, vieux pneus...). Sans eau pas de nouvelle génération de moustiques ! Concernant le frelon asiatique, qui a la tête noire, le corps noir avec des rayures orangées et l'extrémité des pattes jaunes, n'hésitez pas à signaler toute suspicion de nid sur le site www.frelonsasiatiques.fr. C'est un insecte dangereux, ne prenez aucun risque !

SPORT

Un label pour l'escrime, un niveau jamais atteint pour les échecs

Le sport à Sainte-Foy c'est à la fois l'exigence sociale et l'excellence sportive, et deux clubs de la commune l'ont parfaitement illustré cette année ! Côté social, Escrime Ouest Lyonnais vient d'obtenir le label "Escrime Santé Bien-Être" Niveau Argent venant récompenser deux ans et demi d'engagement dans la lutte contre le cancer du sein en partenariat avec Europa Donna Lyon. Côté sport, Ste Foy Échecs est officiellement promu en Nationale 1, soit le 2^e échelon national et le plus haut niveau jamais atteint par le club. Sport et social, on vous dit !



ANNIVERSAIRE

Sainte-Foy Rugby League a 10 ans

Sainte-Foy Rugby League (SFRL), c'est l'histoire d'un club de rugby à XIII créé en juillet 2014 et qui ne cesse depuis lors de grandir et de se développer. 10 ans plus tard, nous parlons d'une association sportive qui figure parmi les plus importantes de la commune, forte de plus de 230 licenciés et d'un niveau qui lui a d'ores et déjà permis de se faire un nom à l'échelle nationale. Le club compte bien célébrer comme il se doit cette décennie d'activité, rendez-vous samedi 29 juin à l'Ellipse !

www.saintefoyrugby.fr



CULTURE

La musique au berceau

Notre Conservatoire de Musique & Danse (CMD) est un pilier du dynamisme culturel de la commune. Son action débute dès le plus jeune âge avec six interventions par an dans toutes les crèches municipales. Elle se poursuit dans les écoles avec la présence d'un orchestre cordes à Paul Fabre, d'un orchestre cuivres et percussions à La Plaine et d'un opéra pour enfants à La Gravière. Sans oublier le cycle CHAM (Classes à horaires aménagés musique) au Collège Jean Charcot afin de mieux concilier études et apprentissage musical. Les inscriptions au CMD vont débiter, une porte ouverte est organisée le 22 juin.

conservatoire.saintefoyleslyon.fr



ANIMALITÉ URBAINE**L'espace de liberté pour chiens du Brûlet déménage**

Auparavant située à la pointe Nord du parc du Brûlet, l'aire de liberté canine a été déplacée dans la partie haute du parc, collée à la rue Georges Clémenceau. Au-delà du souhait de s'éloigner des habitations et ainsi répondre aux attentes des riverains, ce déménagement permet d'exploiter un lieu plus grand et plus ombragé conformément aux demandes des propriétaires de chiens. Un choix gagnant/gagnant !

**JEUNESSE CITOYENNE****La majorité c'est aussi voter**

Avoir 18 ans est un moment important, et qui ouvre beaucoup de perspectives... L'une des plus fondamentales d'entre elles est le droit de vote, que les femmes obtenaient il y a 80 ans seulement. Le 16 mars dernier, les nouveaux majeurs de notre ville étaient invités en salle du Conseil municipal afin de se voir

remettre leur carte électorale ainsi qu'un livret du citoyen par Véronique Sarselli, maire de la commune. Un moment à la fois solennel et convivial, dont les jeunes, pour beaucoup accompagnés de leurs parents, ont compris l'intérêt et qu'ils ont beaucoup apprécié.

À VOS CÔTÉS**Permanences sociales, du nouveau**

La Ville vous donne la possibilité de rencontrer et échanger en tête à tête avec un notaire, un conciliateur de justice et un avocat lors de permanences gratuites organisées régulièrement sur la commune. Hélène Vaissière et Christel Mollard viennent tout juste de nous rejoindre en qualités respectives de conciliatrice de justice et d'avocate, n'hésitez-pas à faire appel à elles !

- Conciliateur de justice : tous les mercredis de 14h à 17h en mairie. Prise de RDV : 04 72 32 59 00
- Avocat : un samedi par mois de 9h à 12h en mairie. Accès libre
- Notaire : le 2^e lundi du mois de 14h à 16h en mairie. Prise de RDV : 04 78 36 40 18

**JEUNESSE CITOYENNE****Deviens Jeune Secouriste !**

L'association des Secouristes Français Croix-Blanche est très active sur la commune, toujours présente en cas de problème sur les manifestations organisées par la Ville et en formation permanente auprès de la population. Depuis 2020, une section de Jeunes Secouristes âgés de 14 à 16 ans a été créée afin d'apprendre en 2 ans les gestes de premiers secours et à travailler en équipe pour devenir

secouriste opérationnel. Les jeunes peuvent par la suite participer à des postes de secours lors d'événements culturels et sportifs (concerts, matchs de football, etc.). La formation se déroule en séances d'environ 2h, un lundi sur deux de 18h à 20h. Intéressé ?

+ Infos et inscriptions
04 78 59 34 59

Élections européennes, votre voix compte !



Tous les 5 ans, les élections européennes sont l'occasion pour les citoyens des 27 pays de l'Union européenne de choisir les députés chargés de représenter leurs intérêts au Parlement européen. Votre voix est attendue le 9 juin.

“Les services municipaux de la ville seront pleinement mobilisés pour faciliter ce processus démocratique” assure **Joëlle Astre**, conseillère municipale déléguée aux affaires générales. *“Tous les panneaux des listes électorales seront mis en place et les 19 bureaux de vote seront ouverts avec une large amplitude horaire”*, déclare-t-elle. L'objectif est clair : maintenir la forte mobilisation des Fidésiens qui étaient plus de 60% à voter lors du

précédent scrutin en 2019, soit près de 10 point de plus que la participation nationale.

Si vous avez la nationalité d'un pays membre de l'UE et que vous vivez en France, vous avez le droit de voter lors des élections européennes. *“Il suffit d'être majeur et inscrit sur la liste électorale européenne”*, souligne **Pascale Charvet**, responsable du service affaires générales. Notez que les listes des candidats seront définitives le 27 mai prochain et qu'il s'agit d'une élection à un seul tour. Voter aux élections européennes représente une opportunité de participer à un processus démocratique qui définit notre avenir commun. À vos bulletins !



Le rôle des députés européens

Depuis 1979, tous les 5 ans, les citoyens des 27 pays de l'Union européenne élisent leurs députés, également appelés eurodéputés. Ils détiennent un pouvoir réel (législatif, budgétaire et de contrôle) pour défendre les intérêts des citoyens européens. Ils participent à l'élaboration et à l'adoption des lois européennes relatives à l'économie, l'environnement, la santé, l'éducation ou la sécurité, qui s'appliquent à tous les États membres de l'UE. Des exemples récents : la directive sur les plastiques à usage unique adoptée en 2019 ; le Règlement général sur la protection des données (RGPD) entré en vigueur en 2018. Les députés européens ont aussi leur part dans l'approbation du budget de l'Union européenne et contribuent à façonner sa politique étrangère.

LES EURODÉPUTÉS SONT :

▼
410

**dont 81 français
en 1979**

lors de la première élection
au suffrage universel

▼
705

**dont 74 français
en 2019**

lors des dernières élections

▼
720

**dont 81 français
pour ce scrutin**

(seule l'Allemagne compte plus
de députés européens : 96)



Famille, naissance, petite enfance, scolarité...

ÊTRE PARENT à Sainte-Foy

Soutenir les familles, prendre en charge et accompagner dans les périodes les plus difficiles... Sainte-Foy-lès-Lyon déploie une politique active et ambitieuse en direction des parents. Elle se traduit par un fort taux d'équipement et de nombreuses initiatives qui facilitent le quotidien, aident à concilier la vie personnelle et professionnelle et apportent des solutions concrètes en cas de difficulté. Résultat : la commune est attractive et il fait bon être parent à Sainte-Foy-lès-Lyon.



En chiffres



3 849
ENFANTS ÂGÉS
DE 0 À 14 ANS

1 089

FAMILLES
MONOPARENTALES



73,8 %
DES HOMMES ET

66,2 %
DES FEMMES DE 15 À 64
ANS SONT EN ACTIVITÉ

80 %

DE COUVERTURE PETITE
ENFANCE > 55 % DANS
LA MÉTROPOLE
DE LYON

18

ÉTABLISSEMENTS
PETITE ENFANCE



230

PLACES EN ACCUEIL
DE LOISIR

3 QUESTIONS À



Maria Giordano,
4^e adjointe déléguée aux
Génération et à la Solidarité

Pourquoi est-ce important de soutenir la parentalité ?

Nous savons par expérience, puisque nous sommes aussi des parents, la complexité d'appréhender ce nouveau rôle dans notre vie. Chaque parent a un rôle déterminant, fondamental dans chaque étape de la vie de son enfant. Il doit de ce fait être accompagné et bénéficier des conseils, de l'écoute et parfois de l'aide dont il a besoin. C'est pourquoi nous avons toujours développé des prises en charge et des outils pour soutenir les familles. C'est un axe fort de la politique municipale.

👂👂 **Les parents sont en demande constante de conseils, d'écoute et d'aide** 🗣️🗣️

Comment cette volonté politique se traduit-elle sur le terrain, pour les Fidésiens ?

Au quotidien, nous leur permettons de concilier leur vie professionnelle et leur vie personnelle grâce à des structures de garde et des activités de loisir adaptées à tous les âges. Sainte-Foy-lès-Lyon compte 13 crèches, 15 écoles à taille humaine, 1 relais petite enfance, 4 centres de loisirs, 2 associations d'assistantes maternelles... En crèche par exemple, les modalités

s'adaptent aux nouveaux rythmes de travail des parents qui peuvent nous confier leur enfant de façon ponctuelle, fractionnée ou à temps plein. Nous savons également accueillir les enfants porteurs de handicap, c'est une priorité pour nous !

Quelles sont les actions de soutien à la parentalité mises en place ?

Nous proposons aux parents et futurs parents des ressources, des informations et des services pour prévenir les problématiques intrafamiliales. Nous organisons de nombreux temps d'échanges entre parents et professionnels pour libérer la parole et créer des liens. C'est la vocation du Lieu d'Accueil Enfant-Parent (LAEP), gratuit et ouvert à tous, mais aussi des Cafés des parents et des conférences débat. Via le service Info Jeunes, nous intervenons aussi dans les collèges de la ville et sensibilisons les jeunes aux problématiques actuelles comme les addictions ou le harcèlement. Les associations locales aussi sont en proximité avec les familles, c'est tout un collectif d'acteurs qui est à pied d'œuvre.

Une Ville engagée pour la parentalité

Être parent à Sainte-Foy-lès-Lyon, c'est bénéficier, dès la naissance de son enfant, de services et d'infrastructures adaptées à l'âge et aux problématiques rencontrées. La commune facilite ainsi le quotidien des familles. Panorama des différentes actions conduites...



UNE MATERNITÉ AU CŒUR DE LA VILLE

Le Centre Hospitalier de Sainte-Foy-lès-Lyon dispose d'une maternité de niveau 1. Un avantage pour les familles, qui disposent à proximité de chez eux d'un endroit accueillant, à taille humaine, pour le suivi de la grossesse et la naissance de leur enfant. Afin d'accompagner tous les choix, la clinique propose, depuis 2016, une salle de naissance physiologique. Ce sont près de 1300 bébés qui naissent chaque année dans cette maternité, dans un cadre reposant et arboré.

LE LIEU D'ACCUEIL ENFANT-PARENT (LAEP)

Chaque vendredi matin, de 8h45 à 12h, les enfants de la naissance jusqu'à 4 ans, accompagnés de leurs parents et/ou d'autres membres de leur famille peuvent se rendre gratuitement au LAEP, situé à la Maison de la Petite Enfance. Ce lieu, géré par la Ville, propose des jeux et des activités ludiques aux plus jeunes mais est aussi un endroit d'écoute et de dialogue. Lors de ce moment privilégié, les familles se retrouvent, discutent et partagent leur quotidien. La présence de professionnels de la petite enfance leur permet de trouver des réponses aux questions qu'ils se posent. Des liens se créent et les parents se sentent conseillés et soutenus.

PRÉPARER LA RENTRÉE SCOLAIRE SEREINEMENT

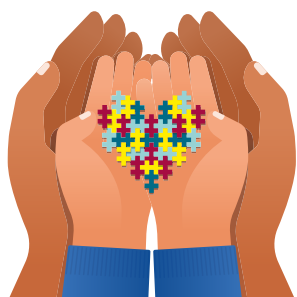
L'entrée à l'école des enfants est un moment charnière, qui angoisse beaucoup de parents. Les petits accueillis dans les crèches municipales sont préparés par les équipes de professionnels de la petite enfance. En complément, la mairie organise chaque année des réunions au moment des inscriptions scolaires. Elles regroupent les parents, les directeurs de crèches et d'écoles. Les familles sont ainsi aiguillées dans les démarches à effectuer et sensibilisées aux passerelles mises en place entre les crèches et les écoles. Elles échangent librement avec les professionnels qui encadrent et vont encadrer leurs enfants. Et repartent rassurées.





LA PRISE EN COMPTE - ET EN CHARGE - DU HANDICAP

Le Handicap touche les grands et les petits et impacte fortement la vie de famille. Très engagée sur la question, la Ville conduit de nombreuses actions dès le plus jeune âge, au premier rang desquelles l'accueil des enfants porteurs de tous types de handicaps dans les structures petite enfance et les écoles. Des jeux adaptés sont progressivement installés sur le territoire, au parc Bourrat récemment et à l'école de la Gravière très bientôt. Des événements dédiés au Handicap sont régulièrement organisés, toujours pour libérer la parole et aider les familles à trouver des réponses et des solutions. Dernier en date : la soirée d'échanges sur l'autisme le 2 avril dernier.



SOUTENIR LES PARENTS PENDANT L'ADOLESCENCE

L'adolescence est souvent une période compliquée où le dialogue et la compréhension mutuelle sont clés. Notre Ville organise régulièrement des interventions à destination des collégiens autour des problématiques actuelles comme les addictions ou le harcèlement. Elle propose aux parents des conférences débat sur des sujets connexes, pouvant leur apporter un éclairage afin de faciliter les relations et le quotidien. Toute l'année, les animations proposées par le Service Actions Jeunes ou encore les chantiers jeunes organisés sur chaque période de vacances scolaires sont des outils importants pour soulager les parents et accompagner les adolescents vers l'âge adulte.

UN DIAGNOSTIC DE TERRITOIRE POUR MIEUX CERNER LES BESOINS

La politique dédiée à la parentalité menée par la Ville s'appuie sur un diagnostic de territoire conduit avec la Caisse d'allocations familiales du Rhône. Cet outil analytique donne une vision claire des caractéristiques démographiques de la commune : nombre de familles avec enfants, de foyers mono-parentaux et recomposés, taux d'activité des parents... Ces données sont précieuses pour identifier les besoins des Fidésiens et proposer une offre de services adaptée à chacun.



La place du Clos Cardinal prend vie

Le nouveau visage du Clos Cardinal est désormais visible, il marque une étape majeure dans l'embellissement du centre-bourg. Dans le cadre du Plan Local d'Urbanisme et de l'Habitat (PLUH), cet espace bénéficie d'une sanctuarisation avec la création d'une zone naturelle. Orné d'arbres, il offre un cadre verdoyant et apaisant aux habitants. *"Les cheminements piétons ont été repensés pour encourager les promenades et offrir une vue panoramique sur la Métropole de Lyon et les Alpes"* souligne **Célia Goubet**, adjointe aux mobilités actives. Cet aménagement s'inscrit également dans une vision globale de transition écologique de la ville, mettant l'accent sur la végétalisation, la renaturation de l'espace, et la désimperméabilisation des sols. *"C'est un projet qui vise à réapproprier le centre-bourg par ses habitants, tout en favorisant la*

dynamique commerçante locale", explique **Pascal Bazaille**, 1^{er} adjoint à l'aménagement du territoire. L'intégration d'un espace de stationnement en bordure sécurisé par une barrière et une caméra permettra en effet de maintenir un nombre de places

suffisant dans la perspective de la transformation prochaine de la place Xavier Ricard et de la place de l'Église. Un aménagement qui témoigne de l'engagement de la mairie en faveur d'un développement urbain qui profite à tous.



Une politique de fleurissement responsable



Proactive, notre ville adopte une nouvelle politique de fleurissement en faveur de la biodiversité et de la transition écologique, s'adaptant ainsi aux défis environnementaux.

"Cela fait plusieurs années que la municipalité s'est engagée dans une démarche de développement durable, anticipant ainsi les effets des changements climatiques sur notre environnement", explique **Célia Goubet**, adjointe déléguée au patrimoine vert. Cette approche privilégie les plantes vivaces, moins gourmandes en eau, pour réduire l'empreinte environnementale et s'adapter aux périodes de sécheresse. Pour favoriser la biodiversité, des "prairies fleuries" sont ensemencées, nécessitant peu d'entretien et offrant une palette colorée tout au long de l'année, en harmonie avec l'esprit fidésien centré sur la nature. Cette initiative s'inscrit dans un plan d'action plus large incluant la réintroduction de la nature à travers des pavés enherbés. Ainsi, Sainte-Foy-lès-Lyon s'engage résolument vers un avenir durable, offrant à ses habitants un environnement respectueux de la nature.





La station de trail et marche nordique est ouverte



C'est officiel ! Les balises des parcours de trail et de marche nordique sont désormais en place à Sainte-Foy-lès-Lyon, *"faisant de notre ville la première station de trail urbain de la Métropole de Lyon"*, souligne **Christian Novent**, adjoint

aux sports. Une belle opportunité pour tous les coureurs et marcheurs de la commune comme d'ailleurs de s'entraîner sur des parcours permanents, balisés et sécurisés, dans un cadre verdoyant. Pour les adeptes de trail, trois parcours de

différentes longueurs sont proposés : 21, 15 et 10 km. Ils sont parfaits pour préparer une course ou se challenger tout au long de l'année. Les amateurs de marche nordique ne sont pas en reste, avec trois parcours de 4, 6 et 9 km. Et ce n'est pas tout ! Des ateliers thématiques sont prévus. Course de côte, single, escalier, ils sont ludiques et adaptés à tous les niveaux de difficulté, pour améliorer sa condition physique et développer son endurance. *"Sainte-Foy-lès-Lyon place le sport au cœur de ses priorités de développement"*, explique l' élu, ravi de la concrétisation de ce projet novateur, monté en partenariat avec la grande marque de sport française "Rossignol" et à découvrir sur l'application mobile "On Piste".

+ www.onpiste.com/explorer/destinations/sainte-foy-balcon-vert-de-lyon-478

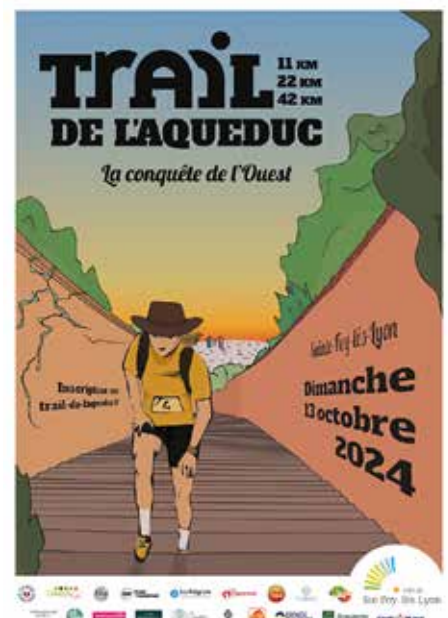
Trail de l'Aqueduc : une aventure sportive incontournable

Les 12 et 13 octobre prochains, le Trail de l'Aqueduc vivra sa 4^e édition. Le succès de l'événement est croissant et ce sont près de 1 600 coureurs qui sont attendus cette année au départ du stade du Plan du Loup. *"Pour profiter pleinement de l'événement, la sécurité et l'accessibilité seront encore renforcées"*, précise **Christian Novent**, adjoint aux sports. Cette course a déjà su se faire une place de choix dans le calendrier sportif de l'agglomération lyonnaise. *"De plus en plus de traileurs en profitent pour découvrir notre territoire et s'entraîner avant de grandes échéances sportives"*, indique l' élu. Entre compétition et



animations, le Trail de l'Aqueduc est apprécié aussi bien par les sportifs que par les familles. Le 12 octobre sera d'ailleurs familial avec des courses enfants gratuites. Le lendemain, place à la marche nordique et aux traileurs pour des parcours chronométrés de 11, 22 et 42 km, également proposés en formats duos et relais. Un trail mi-urbain mi-nature, à l'image de notre commune, pour lequel les inscriptions sont ouvertes depuis le 15 avril. Les tarifs sont avantageux jusqu'au 1^{er} juillet. À vos baskets !

+ **Infos et inscriptions** trail-de-laqueduc.fr





08 | 05

ÉVÈNEMENT

Nature en Fête

de 8h30 à 18h30
Chemin des Prés au Grand Vallon

Un grand marché aux plantes et produits du terroir, des animations gratuites pour tous les âges, idéal pour une belle journée en famille !

☎ Service culturel : 04 72 32 59 14
Accès libre

Programmation mai/juin

**Dimanches 5 mai
et 9 juin**

Les talents du piano

De 11h à 12h

Espace culturel Jean Salles

☎ Service culturel :
04 72 32 59 14 – Accès libre

Mercredi 8 mai

Commémoration de la Victoire du 8 mai 1945

11h15 - Place de l'Église puis
Monument aux Morts

☎ Cabinet du Maire :
04 72 32 59 04 – Accès libre



Judi 16 mai

Rencontre quartier Beunant

De 18h à 20h

Maison de l'Aqueduc

☎ Cabinet du Maire :
04 72 32 59 04 – Accès libre

Vendredi 17 mai

Thé dansant

Voir page 4

De 17h à 20h

Esplanade de Lichfield

☎ Maison Communale des
Bruyères : 04 78 36 40 18
Accès libre

Vendredi 24 mai

Concert "Fusion"

20h - Église du Centre

Thierry Escaich et le Quatuor

Ellippos se réunissent sur
scène pour un concert

dans lequel se côtoient des
œuvres de Bach, Vivaldi,
Piazzolla, des improvisations,
des œuvres originales...

Une fusion audacieuse !

☎ Service culturel :
04 72 32 59 14 – 12€ / 6€
Saison culturelle de la Ville

Judi 30 mai

Conseil municipal

19h - Salle du Conseil
municipal (Le Méridien)

☎ Cabinet du Maire :
04 72 32 59 04 – Accès libre

Samedi 1^{er} juin

La princesse du désert

17h et 20h - Ellipse

Opéra pour enfants mettant
en valeur la femme et les
musiciens du 1^{er} cycle.

☎ Conservatoire de Musique
& Danse : 04 78 59 59 38 –
Entrée libre

Du 6 au 8 juin

Boutiques en Fête

Grande Rue, place François

Millou, place Xavier Ricard

Braderie de printemps des
commerçants du Centre

☎ Accès libre

Vendredi 7 juin

Tournoi de pétanque caritatif du REFi

18h30 - Boulodrome Le Karo
(parc Bourrat)

☎ refi@entrepreneursfidesiens.
org - 10 € sur inscription

Lundi 10 juin

Facebook live du Maire

De 18h30 à 19h30

Page Facebook de la Ville

☎ Cabinet du Maire :
04 72 32 59 04 – Accès libre

28 | 06



CONCERT EN PLEIN AIR

“Passion Galliano”

20h30 – Parc du Domaine Saint-Joseph

Saison culturelle de la Ville

Célèbre accordéoniste, Richard Galliano a accompagné les plus grands interprètes de la chanson française (Nougaro, Barbara, Aznavour, Gainsbourg...). Musicien aux multiples facettes, toujours en recherche d'inspiration, il réécrit inlassablement l'histoire de l'accordéon.

+ Service culturel : 04 72 32 59 14 – 12€ / 6€
Repli à l'Ellipse en cas de pluie

Vendredi 14 juin

Théâtre en plein air “Les pieds tanqués”

20h30 – Boulo-drome Le Karo (parc Bourrat)

Sur un terrain de boules, 4 joueurs s'affrontent. On pourrait croire à une simple partie de pétanque entre amis mais ce sont toutes les souffrances de la guerre d'Algérie et les questions d'identité qui resurgissent avec les blessures secrètes de chacun.

+ Service culturel : 04 72 32 59 14
12€ / 6€ – À partir de 14 ans
Repli à l'Ellipse en cas de pluie
Saison culturelle de la Ville

Samedi 15 juin

Ballades en balade

À partir de 17h – Clos Cardinal

Ça va swinguer pour la Fête de la Musique sur un Clos du Cardinal tout juste réaménagé !

+ Conservatoire de Musique & Danse : 04 78 59 59 38 – Accès libre

Mardi 18 juin

Cérémonie commémorative de l'Appel du 18 juin

11h – Monument aux Morts

+ Cabinet du Maire : 04 72 32 59 04
Accès libre

Jedi 20 juin

Rencontre quartier Les Balmes/Montray

De 18h à 20h – EHPAD du Centre hospitalier

+ Cabinet du Maire : 04 72 32 59 04
Accès libre

Vendredi 21 juin

La Fête de la Musique dans les quartiers

Toute la soirée

+ Cabinet du Maire : 04 72 32 59 04
Accès libre



Samedi 22 juin

Portes ouvertes au Conservatoire de Musique & Danse

De 10h30 à 12h30

+ Conservatoire de Musique & Danse : 04 78 59 59 38 – Accès libre

Dimanche 23 juin

Festival

“Aux 4 coins de la Métropole”

De 10h à 17h – Esplanade de Lichfield

+ www.grandlyon.com/a-vivre/aux-4-coins-de-la-metropole

Samedi 29 juin

Permanence du Maire

De 10h à 12h – Mairie

+ Cabinet du Maire :
04 72 32 59 04 – Accès libre

Samedi 29 juin

10 ans du Sainte-Foy Rugby League

À partir de 18h – Ellipse

+ Sainte-Foy Rugby League :
www.saintefoyrugby.fr



03 | 07

SAISON ESTIVALE

Fête du Kubdo

Piscine Le Kubdo

Venez fêter l'ouverture de la saison estivale de notre piscine municipale lors d'une journée chargée en baignades et en animations : structure gonflable, parcours ludique, stand photomaton, buvette...

+ Le Kubdo : 04 72 32 59 92
Sur réservation :
kubdo.saintefoyleslyon.fr

SAINTE-FOY, UN NOM QUI PORTE UNE HISTOIRE INTEMPORELLE

Saviez-vous que Sainte-Foy est à l'origine une jeune fille dont le courage et la dévotion ont donné son nom à notre ville ?



Dans les racines de notre commune réside une histoire captivante : celle de Sainte-Foy. Née en 290, cette adolescente courageuse et dévouée refuse de renoncer à sa religion, et

est exécutée le 6 octobre 303 à Agen à seulement treize ans. Depuis, son culte s'est répandu bien au-delà de nos frontières. Au IX^e siècle, ses reliques sont transportées à Conques-en-Rouergue

(Aveyron) où elles sont abritées dans un reliquaire majestueux. Aujourd'hui, ce trésor est une pièce maîtresse de notre église, rappelant la dévotion portée à Sainte-Foy à travers les âges.

Des pèlerins du monde entier font halte à Conques-en-Rouergue, et de grandes festivités sont organisées chaque 6 octobre, anniversaire de son martyre. Le culte de Sainte-Foy s'étend bien au-delà de l'Hexagone, avec des lieux de vénération en Europe et même jusqu'aux rives de l'Euphrate, en Asie. En perpétuant le nom de Sainte-Foy, notre commune rend hommage à une héroïne dont le souvenir transcende les siècles. Son histoire continue d'inspirer et d'unir les cœurs et les communautés, au-delà des distances et des époques.

Le saviez-vous ?

- **17 communes** en France portent fièrement le nom de Sainte-Foy. Sainte-Foy-lès-Lyon est de loin la plus grande et la plus peuplée
- Une célébration annuelle réunit tous les Fidésiens de France : les **Fidésiades** ! En 2024, rendez-vous est donné du 23 au 25 août à Sainte-Foy en Vendée
- **Sainte Foy-lès-Lyon et La Mulatière** formaient jadis une seule commune essentiellement rurale où la culture de la vigne était dominante

LES DATES FORTES

1170

Première mention écrite de Sainte-Foy-lès-Lyon

1312

Rattachement de Sainte-Foy et de tout le Lyonnais à la couronne de France

XVIII^e siècle

Au cours de la Révolution française, la commune porte provisoirement les noms de Bonnefey puis Mont-Chalier

1885

Indépendance de Sainte-Foy-lès-Lyon



NAISSANCES

Janvier 2024

MAITRE LESTRILLE Pénélope, le 18/01/2024

Février 2024

GARCIA Naomi, le 02/02/2024

DESPLANTES Hector, le 10/02/2024

MASSOUSSI Jade, le 16/02/2024

SAIDINA Kelya, le 20/02/2024

MARIAGES

Février 2024

LOFFREDO Romain et IHADDADENE Lisa,
le 24/02/2024

Mars 2024

LITZLER Jean-Noël et VIAL Manon, le 30/03/2024

PACS

Mars 2024

FONDEUR Margaux et MAGNIN Jules, le 01/03/2024

DÉCÈS

Mars 2024

JEGU Danielle, le 05/03/2024

MANHÈS Henri, le 11/03/2024

TRIBUNE DE LA MAJORITÉ

LISTE SAINTE-FOY, NOTRE VRAIE NATURE - LES RÉPUBLICAINS

“Sois prêt !”

Tout droit héritée de son fondateur américain Baden-Powel, la devise des scouts “Sois prêt” est inspirante et peut aisément avoir une clé de lecture associative beaucoup plus large.

“Sois prêt” à dépanner, à aider, à secourir quand certains sont dans le besoin. Les nombreuses associations caritatives du territoire sont présentes pour les autres, les plus démunis et pour ceux qui ont besoin de secours. Logées dans des locaux municipaux, leur investissement est précieux et complète les aides d’urgence et l’accompagnement social proposés par la Ville.

“Sois prêt” et forme-toi pour être prêt, sois curieux, découvre de nouvelles choses, acquiers des compétences. Des ateliers créatifs à la MJC, du cinéma à Mourguet, des événements aux Centres Sociaux... les occasions d’apprendre, de découvrir, de se rencontrer sont multiples. La Ville soutient également activement les associations gestionnaires des écoles privées de la commune (Ogec) qui accueillent de nombreux petits fidésiens.

“Sois prêt” et sois dans l’action. À Sainte Foy, il n’y a que l’embarras du choix. Activités sportives à la piscine ou dans nos gymnases, sport collectif ou individuel, avec ballon, sans ballon, en basket ou en chausson, les possibilités sont multiples. L’important, c’est de pouvoir pratiquer l’activité que l’on souhaite dans un cadre agréable, dans des équipements fonctionnels et adaptés. Notre Ville s’y attache toute l’année et un nouveau pôle sportif va prochainement venir compléter cette offre.

Nos associations fonctionnent avec beaucoup de bonne volonté, saluons au passage tous leurs bénévoles. Évidemment, suivant leurs besoins et leurs projets, elles sollicitent la ville pour l’octroi de salles, de matériel, de bras, mais aussi et surtout de subventions afin de les aider à équilibrer leur budget. Pour toutes les raisons citées plus haut, pour l’animation du territoire, pour leur dynamisme, pour le service qu’elles rendent aux Fidésiens, une enveloppe de subventions aux associations de 1,2 millions d’euros a été votée lors du dernier Conseil municipal.

Les élus écologistes de ce même Conseil municipal, eux, n’étaient pas prêts... Parce que justement les scouts figuraient dans la liste des associations aidées, ils ont refusé de voter toutes les subventions ! Notre équipe sera quant à elle toujours prête à soutenir l’ensemble du monde associatif, sans dogmatisme ni idéologie.

**L’équipe majoritaire
Sainte-Foy, notre vraie nature**

**SAINTE-FOY AVENIR,
CITOYENNETÉ,
ÉCOLOGIE, SOLIDARITÉ**
LISTE DIVERS GAUCHE

**Notre Maire, piètre
gestionnaire de l'argent
Public !**

À Ste-Foy-lès-Lyon, la **gestion à courte vue, opportuniste**, prime sur la programmation pluriannuelle d'investissements responsables, pour répondre équitablement à l'intérêt général, et aux enjeux climatiques et écologiques.

1. On s'occupe de la rénovation thermique des bâtiments communaux uniquement car le coût de l'énergie explose. Et encore, on ne se presse pas de se passer des énergies fossiles.
 2. Le fameux "Plan lumière", est généré principalement en raison des gains d'économies escomptés. Mais il ignore la préservation nécessaire de la biodiversité et de la qualité du sommeil de nombreux habitant(e)s.
 3. Notre PLU-H limite les promoteurs et bailleurs sociaux à construire à R+3 (+attique), gâchant ainsi du foncier dans les secteurs où les immeubles voisins sont largement au-dessus de R+4, ou 5.
 4. On n'a aucune politique du logement familial accessible alors que l'on ferme des classes et des écoles.
 5. La politique culturelle, achetée à l'extérieur, nous coûte cher et ignore les outils performants présents sur notre commune; tel Ramdam, la MJC, le réseau SOL, ...
 6. La communication municipale nous consterne. Des sondages qui ne servent à rien - si ce n'est s'enorgueillir de résultats très relatifs - établis par un prétendu "observatoire de l'action municipale" qui en fait, n'existe pas ! Tout ça, pour plus de 20 000 euros ce mois de décembre 2023.
- Quel gâchis, sans réflexion prospective sur le moyen, et le long terme !**

Christine KOWALSKI,
conseillère municipale

HORIZONS
LISTE DIVERS CENTRE

Besoin d'Europe

Le 9 juin prochain se tient le scrutin européen.

Ce scrutin est traditionnellement boudé en France en mobilisant au mieux un électeur sur deux, avec des taux de participation parmi les plus faibles de l'Union européenne.

Ce scrutin est pourtant essentiel !

Nous en voulons pour preuve que l'Union européenne est régulièrement accusée de tous les maux que connaît notre pays...ce ne serait évidemment pas le cas si elle n'était pas attendue et espérée sur les aspects majeurs des politiques publiques.

Qu'il s'agisse de développement économique, de transition écologique, de maîtrise des flux migratoires ou de défense, pour ne citer que ces sujets, il est essentiel que les institutions européennes aient une base politique et démocratique qui lui donne la légitimité indispensable à la conduite d'actions ambitieuses.

C'est tout l'enjeu des élections européennes.

Même si les beaux jours espérés peuvent ne pas inciter à fréquenter les bureaux de vote, il est donc essentiel que chacun se mobilise pour participer à ce scrutin le dimanche 9 juin.

Nous comptons sur vous.

Bernard GILLET,
Roselyne MAMASSIAN,
Philippe SCHMIDT

**RASSEMBLEMENT DES
DROITES FIDÉSIENNES**
LISTE RASSEMBLEMENT NATIONAL

De l'argent fort mal utilisé

Vingt-trois milliards d'euros de subventions sont perçues chaque année par les associations françaises, selon un rapport de la fondation iFrap publié en 2017, dont seize milliards proviennent des régions, départements, communautés de communes ou mairies. Malheureusement, une partie de cet argent sert à financer des activités aux intentions fort discutables, voire scandaleuses.

Ainsi de pièces de théâtre telle "Carte noire nommée désir" aux "performances" décoloniales et raciales pour le moins sulfureuses, financée par la région Hauts-de-France de Xavier Bertrand.

Même la Région Auvergne-Rhône-Alpes de Laurent Wauquiez n'est pas à l'abri des dérapages. Elle a attribué en 2022 une enveloppe de 10 000 euros à l'association "Écrans mixtes" de cinéma queer de Lyon et de la Métropole pour mettre en scène, notamment, des "queers se lançant dans la réalisation de films pornographiques, éthiques et dissidents" !

On sera moins surpris par le soutien des socialistes de la Région Nouvelle-Aquitaine aux acteurs controversés du monde culturel. Entre autres exemples, Mérignac, dans la banlieue de Bordeaux, a programmé un stage de drag-queens "qui casse les codes", proposé par un centre LGBT aux enfants dès 11 ans. Devant la révolte des familles soutenue par l'association "Parents vigilants" proche du mouvement Reconquête!, le stage, où seuls 4 enfants étaient inscrits, a été annulé par les organisateurs. La MJC qui devait accueillir l'événement avait pourtant le plein soutien des collectivités locales.

Wokisme et immigrationnisme allant souvent de pair, le Conseil départemental de Gironde a attribué en 2023 une enveloppe de 50 000 euros à SOS Méditerranée, association qui aide les migrants à franchir la mer depuis les côtes africaines. Cette ONG est pourtant accusée de favoriser le trafic des passeurs et d'encourager l'immigration clandestine !

Face à ces quelques exemples parmi tant d'autres, on est appelé à se demander que faire. La réponse est simple : mettre le bon bulletin de vote dans l'urne les jours d'élections.

Nicolas de Pardieu
Rassemblement
des droites fidésiennes
ndepardieu@free.fr

"Conformément au règlement intérieur du Conseil Municipal de la Ville voté le 29 juin 2020, l'espace réservé à l'expression des groupes d'opposition dans le magazine municipal est d'une page, répartie également entre les différents groupes. Pour des raisons de confort de lecture, la longueur des textes est limitée à 2 000 caractères. Lorsque ce nombre est dépassé, la taille de la police est réduite en conséquence."

CAROTHEQUE

10 & 12 rue de la Charité Lyon Bellecour



BERNARD CERAMICS
45 RUE FRANCOIS MERMET - 69100 TASSIGN LA DEMI-LUNE
04 78 34 15 16

Portage de repas à domicile pour les seniors de Sainte-Foy-lès-Lyon

- Une équipe bienveillante et attentionnée à votre service depuis 12 ans.
- Des repas à la carte à **composer vous-même en choisissant** parmi plus de **30 plats chaque jour**.
- Un(e) diététicien(ne) **dédié(e)** pour le suivi de votre régime (sans sel, diabétique, mixé, texture tendre).
- Essai **sans engagement** et mise en place en 24/48h sur simple appel téléphonique.
- **Livraison à heure fixe**, tous les 2 jours, par le même livreur, avant midi et avec le sourire.



Bénéficiez du **CRÉDIT D'IMPÔT IMMÉDIAT**

Les **Menus Services**

Agence Sainte-Foy
04 37 57 90 03

LA CONFIANCE À DOMICILE

PIGNOL LYON

Régine

store & more

Gaité, charme, et originalité sont les maîtres mots de cette boutique !
Régine située dorénavant **5 grande rue, au fond de la cour**, a le plaisir de vous accueillir dans un espace plus grand, très lumineux, avec de nouveaux produits toujours plus éclectiques et colorés. Sans oublier le salon de thé dans la cour arborée ...

NOUVEAU pour l'été : nous vous accueillons du 15 mai au 27 juillet pour le **déjeuner**. Venez déguster une assiette composée qui changera tous les jours en fonction du marché !

Déjeuner 15 mai au 27 juillet

Régine - 5 grande rue (fond de cour) 69110 Ste Foy-lès-Lyon - Tel 07 71 93 27 64



HORAIRES d'OUVERTURE
magasin : 9h30-12h30 / 14h30-19h00
salon de thé : 9h30-12h00 / 14h30-18h00
déjeuner du 15 mai au 27 juillet : 12h30-14h30

Instagram : regine_69

MARCHÉ AUX PLANTES & PRODUITS DU TERROIR
SAINTE-FOY-LÈS-LYON

NATURE EN FÊTE



Mercredi 8 mai 2024 / 8h30-18h30

Chemin des Prés au Grand Vallon / Entrée libre

+ d'infos : 04 72 32 59 14