






	LES BORNES À COMPOST	LES SITES DE COMPOSTAGE PARTAGÉ
 ÉPLUCHURES DE FRUITS ET LÉGUMES	✓	✓
 MARC DE CAFÉ ET THÉ	✓	✓
 COQUILLES D'ŒUF	✓	✓
 RESTES DE REPAS Y COMPRIS VIANDE ET POISSON	✓	✗
 PRODUITS ALIMENTAIRES PÉRIMÉS SANS EMBALLAGE	✓	✗

PSST...  
**TU PEUX AUSSI  
 COUPLER LES DEUX !**

QUELS QUE SOIENT TES BESOINS  
 ET TES ENVIES, UNE SOLUTION  
 DE COMPOSTAGE EXISTE  
 PRÈS DE CHEZ TOI.

Création graphique : © extralagence.com / Mise en page : ...bigbang.fr



[grandlyon.com/compostage](http://grandlyon.com/compostage)

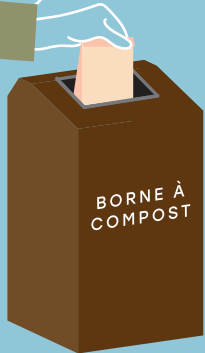
# Mais quelle solution choisir ?

Quelles différences entre les bornes à compost et les sites de compostage partagé ?

## LES BORNES À COMPOST

1

Je dépose mes déchets à la borne 24h/24



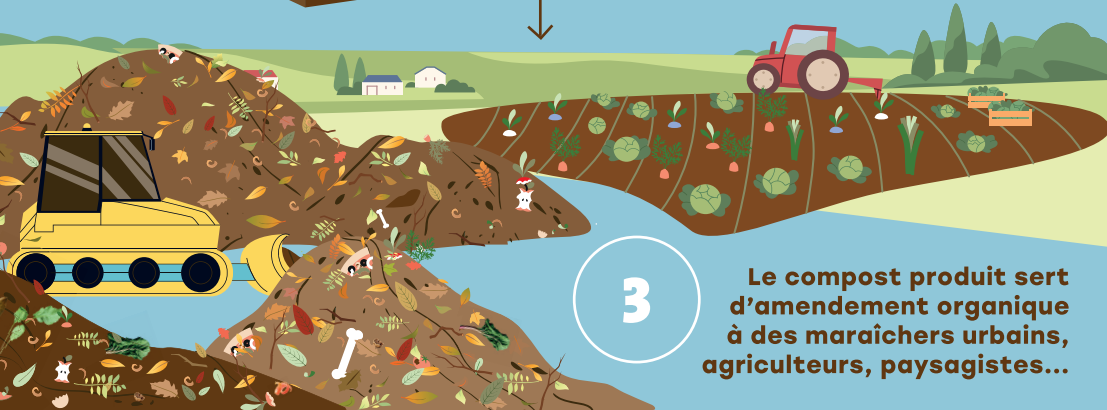
2

Ils sont collectés plusieurs fois par semaine par la Métropole de Lyon et amenés sur une plateforme de compostage à grande échelle.



3

Le compost produit sert d'amendement organique à des maraîchers urbains, agriculteurs, paysagistes...



### LES +

Je peux composter tous les déchets alimentaires qui ne peuvent pas être déposés en sites de compostage partagé !



PRÉPARATIONS DE REPAS



RESTES DE REPAS



PRODUITS ALIMENTAIRES PÉRIMÉS SANS EMBALLAGE



VIANDE



POISSONS

## LES SITES DE COMPOSTAGE PARTAGÉ

1

Je dépose mes déchets alimentaires dans le bac de mon site de compostage partagé, lors des permanences.



2

Je produis directement sur place, avec les référents et adhérents du site en pieds d'immeuble ou dans mon quartier, un fertilisant naturel en suivant les différentes étapes pour arriver à un compost mûr.

(COMPOSTAGE PARTAGÉ = 0 KM DE TRANSPORT)



### LES +

1

Je crée du lien avec les habitants du quartier et mes voisins

2

Je peux ensuite récupérer le compost pour un retour au sol : jardin partagé, plantes d'intérieur, jardinière...

